

*** Ponuka aktualizovaná : Marec 2009**
Pre vyžiadanie cien kontaktujte fy Ecotest, s.r.o.

Prístroje pre extrakcie SER 148 fy Velp, Taliansko

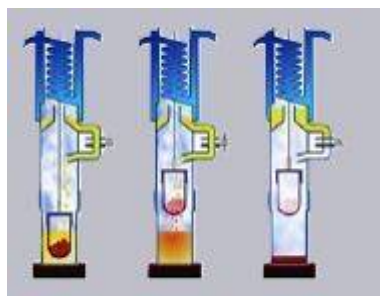
- 3-miestny alebo 6- miestny prístroj pre extrakcie rozpúš adlami pre stanovenie obsahu tuku, oleja, tenzidov, živíc, plastifikátorov, pesticídov, ...
- analýza sa skladá z 3 fáz : v prvej sa vzorka umiestnená v ekstrak nej patrón extrahuje ponorená vo vriacom rozpúš adle, v druhej fáze je vzorka nad rozpúš adlom a extrahuje sa refluxujúcim rozpúš adlom, v tretej fáze sa rozpúš adlo odparí a skondenzuje pre opätovné použitie
- výhody v porovnaní s klasickou Soxhletovou metódou : as extrakcie pre vä šinu vzoriek je 45 až 90 min, t.j. nieko konásobne kratší, rozpúš adlo sa regeneruje s vý ažnos ou 50 až 70 %
- mikroprocesorové riadenie s 2 digitálnymi displejmi, pamä pre 29 programov
- teplota 100 - 260 °C, množstvo vzorky 0,5 - 15 g, reprodukovate nos +/- 1 %
- výstup RS 232 pre dokumentáciu procesu extrakcie na tla iarni
- napájanie 230 V, príkon : 400 W SER 148/3, 900 W SER 148/6, spotreba chladiacej vody 8 l/min

SER 148/3 - 3 - miestny prístroj pre extrakcie, 3 ks ekstrak ných kelímkov,
bal. 25 ks ekstrak ných patrón, 3 ks držiakov ekstrak ných patrón,
3 ks vitonových tesnení, 3 ks butylových tesnení, hadica na vodu

SER 148/6 - 6 - miestny prístroj pre extrakcie, 6 ks ekstrak ných kelímkov,
bal. 25 ks ekstrak ných patrón, 6 ks držiakov ekstrak ných patrón,
6 ks vitonových tesnení, 6 ks butylových tesnení, hadica na vodu

Príslušenstvo a náhradné diely pre SER 148

- tla iare a kábel
- ekstrak ný kelímok
- bal. 25 ks celulózových ekstrak ných patrón 33 x 80 mm
- butylové tesnenie / vitonové tesnenie



Hydrolyza ná jednotka HU 6

- 6 miestne zariadenie pre kyslú hydrolyzu vzoriek pred extrakciou v extraktore SER 14 alebo extraktore iného výrobcu
- hydrolyza je potrebná pre uvoľnenie chemicky viazaných tukov vo vzorkách ako mäso, ryby a výrobky z nich, múka a výrobky z nej, kakao aokoláda, semená, oriešky, krmivá pre zvieratá,...
- v jednom kompaktnom zariadení sa vzorky hydrolyzujú v skúmavkách, filtrujú cez sklenené kelímky a premývajú horúcou vodou, zariadenie je vybavené vývevou pre urýchlenie filtrácie
- filtračné kelímky z HU-6 sa používajú priamo v extrakčných patrónach bez potreby ďalšej manipulácie
- mikroprocesorové riadenie s digitálnym displejom, pamäť pre 20 programov
- ohrev hydrolyzovaných vzoriek s nastavením teploty do 200 °C
- cena prístroja
- sada skla pre analýzu 3 vzoriek : 3 kelímky a 3 držiaky , 3 skúmavky 42 x 300 mm, odsávací nástavec, 6 tesnení, 3 zátky, 3 odsávacie rúrky



Prístroje pre stanovenie vlákniny FIWE fy Velp, Taliansko

- 3-miestny alebo 6- miestny prístroj pre stanovenie vlákniny rôznymi metódami, napr. hrubá vláknina podľa Weendeho a Wjstroma, vláknina podľa Van Soesta,
- extrakcie za studena alebo s ohrevom s reguláciou výkonu ohrevu
- kompresor pre miešanie vzoriek stlačeným vzduchom
- peristaltické čerpadlo pre odťah reagentov a premývacích kvapalín
- hmotnosť vzorky 0,5 až 3 g, reprodukovateľnosť stanovenia cca +/- 1 %
- napájanie 230 V, príkon : 0,8 kW FIWE 3, 1,2 kW FIWE 6, spotreba chladiacej vody 2 l/min

FIWE 3, 3-miestny prístroj pre stanovenie vlákniny, 3 ks extrakčných kelímkov, 2-miestna ohrevná doska, 2 nádoby na reagenty, držiak kelímkov, kliešte na kelímky a hadice

FIWE 6, 6-miestny prístroj pre stanovenie vlákniny, 6 ks extrakčných kelímkov, 2-miestna ohrevná doska, 2 nádoby na reagenty, držiak kelímkov, kliešte na kelímky a hadice

Náhradné diely

- extrakčný kelímok, . 11.1140

